

ИМПОРТОЗАМЕЩЕНИЕ ВІ-СИСТЕМ путь Softline с Polymatica



17 АПРЕЛЯ 2024 / 12:00-13:00 (МСК)



Ольга Шапран



Иван Крот

Спикеры прямого эфира



Ольга Шапран
Руководитель направления BI, Softline

- Руководитель направления BI Управления бизнес-решений.
- Более 15 лет посвятила развитию бизнеса в международных консалтинговых и российских ИТ-интеграторах.
- Более 7 лет занимается продвижением BI-решений в лидирующих российских вендорах.



Иван Крот
Руководитель коммерческого блока Polymatica в компании SL Soft

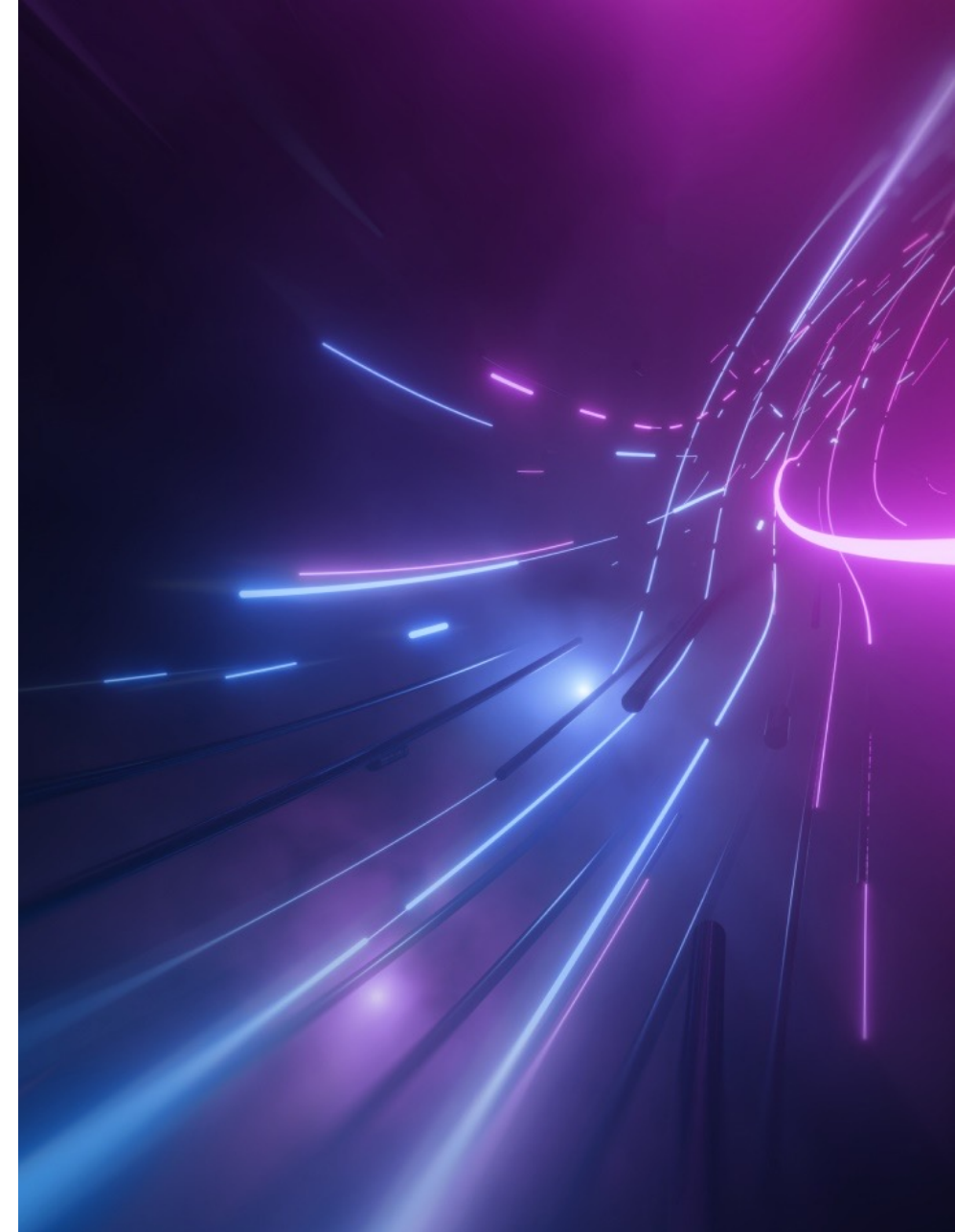
- Более 10 лет опыта работы в Цифровизации и ИТ.
- Более 6 лет руководил бизнес-сегментом «Промышленная автоматизация и цифровизация» в компании Siemens – отвечал за продажи, консалтинг и внедрение проектов по MES, LIMS, QMS, Digital Twin, ML, APS, DCS, SCADA.
- Последние годы возглавлял продажи департамента бизнес-решений BI, RPA, ECM, BPM в компании Softline. Сейчас лидер коммерческого блока Polymatica в компании SL Soft.



**Сканируйте QR-код
и сохраняйте контакт**

План онлайн-встречи

- Знакомство с компаниями Softline и Polymatica;
- Тренды и Roadmap Polymatica BI 2024;
- Функциональные особенности решения Polymatica BI;
- Важные вопросы импортозамещения BI-систем в 2024-2025;
- План проведения успешной миграции с иностранного ПО на отечественное от Softline;
- Демо-показ решения Polymatica BI;
- Примеры успешной реализации импортозамещения BI-систем в российских компаниях;
- Сессия «Вопрос-ответ».



Softline – лидер цифровой трансформации в России

> 8400

сотрудников реализуют комплексные проекты по всей стране

Облачные услуги и бизнес-решения

Заказная разработка ПО

Услуги и решения по информационной безопасности

Поставка программного и аппаратного обеспечения

Softline Finance

Обучение и тренинги

Интеграция и техническая поддержка

Внедрение передовых технологичных решений в области AI, ML, CV, IoT, Big Data, VR/AR

Импортозамещение

Softline – надежная опора для создания, поддержки и модернизации вашей инфраструктуры в России

Трансформация.
Успешная. Цифровая. Защищенная.

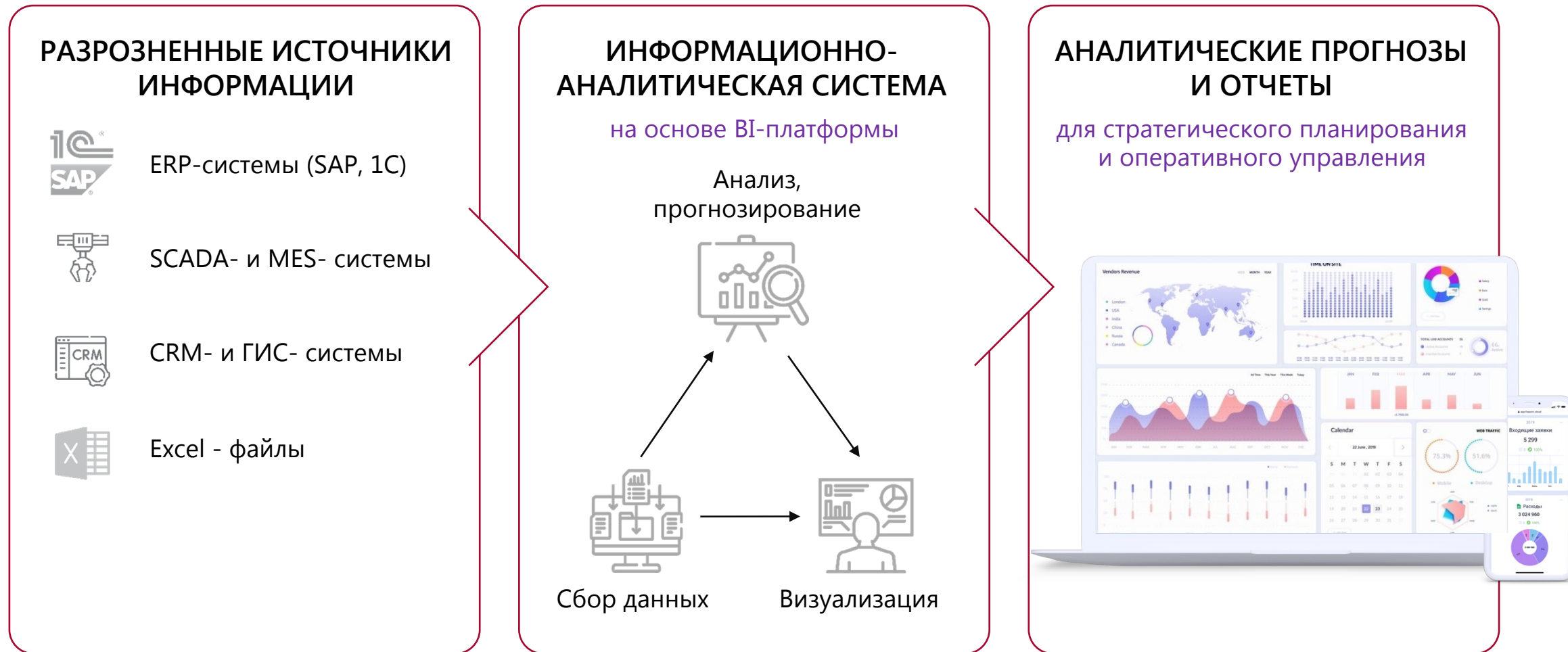
Экспертиза ВІ в Softline

Мы всё сможем

softline® 30 5
лет в ИТ

Что такое BI

Помогает принимать решения на основе анализа данных, представленных в УДОБНОМ виде:



Преимущества BI-решений



МГНОВЕННЫЙ ДОСТУП К ИНФОРМАЦИИ

Руководство сразу получает ответы на важные бизнес-вопросы, управленческие решения принимаются не на основе интуиции, а на основе фактов и цифр.



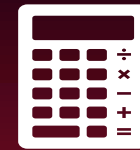
ЕДИНАЯ «ТОЧКА ПРАВДЫ»

Любой отчет, построенный на основе данных из BI, является эталонным и актуальным в любой момент времени.



ПОДДЕРЖКА ПРИНЯТИЯ РЕШЕНИЙ

Вывод информации на мобильные устройства руководителя, использование предсказательных сценариев и обучаемых математических моделей.



УНИВЕРСАЛЬНОЕ РЕШЕНИЕ

Сотрудники могут создавать отчеты без привлечения ИТ-специалистов, с учетом разграничения доступа к информации по ролевому признаку.

Архитектура решений BI

Одной из главных задач BI-систем является объединение и структуризация больших объемов данных из различных источников. Для успешной реализации задачи необходимо четко скоординировать все работы.

Ниже представлена общая архитектура BI решений:



- ❑ Excel файлы
- ❑ Базы данных
- ❑ Текстовые файлы
- ❑ Web сервисы
- ❑ XML файлы
- ❑ SAP, 1C
- ❑ Azure
- ❑ OLE DB
- ❑ ADO NET
- ❑ SSAS

ETL процедуры автоматически выгружают данные из информационных источников компании, обрабатывают данные, проводят очистку, проверку на ошибки, после чего данные помещаются в хранилище данных.

Для консолидации очищенных данных из информационных источников – используется хранилище данных.

Для достижения максимальной скорости и удобства построения отчетов – строится аналитическая модель.

Пользователь получает отчеты и информационные панели, через которые может анализировать информацию и принимать эффективные бизнес-решения.

Опыт внедрения BI-решений в Softline

Нефтегаз

Торговля и дистрибуция

Финтех и банкинг

Профессиональные услуги

Промышленность

На сегодняшний день мы сотрудничаем с ведущими производителями BI-систем, чьи разработки зарегистрированы в Реестре российского ПО.

Поможем вам выбрать актуальное решение, внедрить платформу бизнес-аналитики и настроить интеграцию с текущими системами.

POLY//ATICA

Поддержка и развитие ранее внедренных проектных решений

Qlik

Power BI



Импортозамещение

Риски использования иностранного ПО

- Прекращение обновлений и возникновение уязвимостей
- Остановка технической поддержки
- Перебои в работе системы
- Невозможность продления лицензий и полная блокировка системы

Преимущества российского ПО

- Российская команда-разработчик
- Вся инфраструктура находится в России
- Решения совместимы с российскими ПО
- Сохранены все возможности лучших иностранных ВІ

Практика ВІ в команде



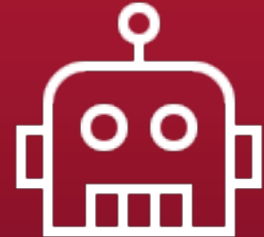
**СОБСТВЕННАЯ
ПРОИЗВОДСТВЕННАЯ
КОМАНДА**

> 30

**ЛЕТ УСПЕШНОГО
ОПЫТА РАБОТЫ**

> 55

**РЕАЛИЗОВАННЫХ
ПРОЕКТОВ**



**СОТРУДНИЧЕСТВО
С ВЕДУЩИМИ
РОССИЙСКИМИ
ВЕНДОРАМИ**

Основные этапы внедрения проекта ВІ

Анализ и проектирование

- Анализ требований к системе ВІ и возможностей информационных систем
- Детальное проектирование структуры системы по анализируемым областям
- Формирование документа «Технический проект»

Реализация

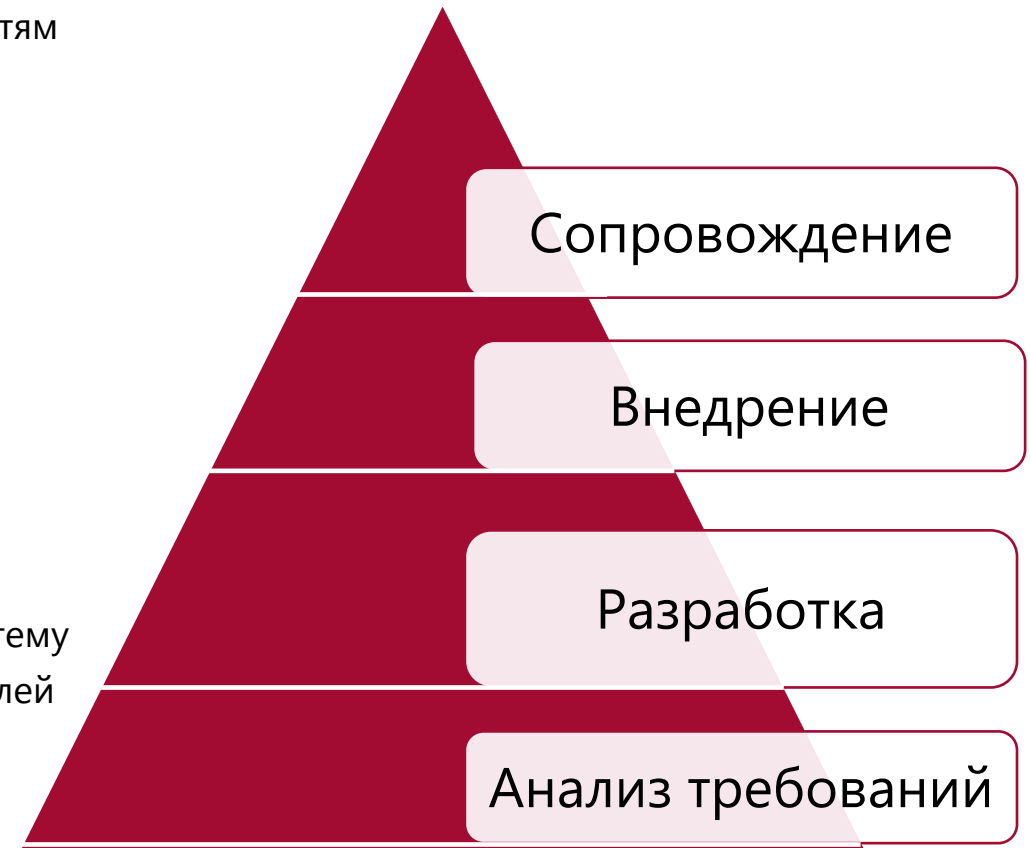
- Построение системы на основе Технического проекта
- Гарантийное тестирование функционала участниками рабочей группы
- Подготовка к опытной эксплуатации

Тестирование и опытная эксплуатация

- Обучение конечных пользователей работе в построенной системе
- Разработка пользовательской и административной документации на систему
- Тестирование и опытная эксплуатация ВІ с вовлечением всех пользователей системы

Сопровождение

- Сопровождение и развитие системы в ходе промышленной эксплуатации



Наши клиенты



Цифровая Трансформация. Успешная. Эффективная.

Трансформация.
Успешная. Цифровая. Защищенная.

О вендоре Polymatica

Мы всё сможем

softline® 30 лет в ИТ 14

Polymatica сегодня



> 30 000

пользователей
в России и Европе

90

серверных
инсталляций

44

проекта
в России

8

проектов
в Европе

> 150 млн

объектов - аналитика
по всем юридическим
и физическим лицам РФ

Используется

в 4-х
критически важных
приложениях
в Правительстве РФ

> 10 отраслей

госсектор, ритейл,
энергетика, нефтегаз, банки,
телеком и др.

1 место

в рейтинге BI-платформ:
▪ CNews 2022
▪ IaaSaaSaaS 2023

Победа в номинации
«Простота и удобство»
в «Битве BI» 2022 г.



Ссылка на
[Рейтинг BI-платформ](#)

Трансформация.
Успешная. Цифровая. Защищенная.

Тренды рынка ВІ-решений

Топ мировых трендов в D&A

● From **good-enough**



● to **bet-the-business**

● From **chaotic**



● to **managed complexity**

● From **a single source of truth**



● to **a deluge distrust**

● From **overloaded**



● to **empowered**



SL SOFT × POLY//ATICA

- По данным Gartner, **95% решений** на основе данных можно хотя бы частично автоматизировать.
- **На 25%** увеличится эффективность сотрудников к 2026 году благодаря сочетанию экспертного мнения и искусственного интеллекта, обеспечивающего в том числе распознавание образов и запросов на естественном языке – IDC.


*Источник: Gartner

Цифровая Трансформация. Успешная. Эффективная.

Технологические тренды

- **Расширение пула данных**

Табличные данные -> Неструктурированная информация (OCR, NLP)
Данные отдельных приложений -> Унифицированная бизнес-аналитика


Polymatica BI

- **Демократизация BI**

Специалисты по подготовке данных -> Self Service BI
Формализация и кодирование запроса -> Запросы на естественном языке (NLQ)


Polymatica BI

- **Поддержка data-driven управления**

Данные для менеджмента -> Embedded BI, EPM


Polymatica BI

Локальные тренды 2024–2025

Импортозамещение

Национальный проект «Экономика данных» — до 2030

- Безопасность, ужесточение требований регуляторов

- Расширение датасетов и источников данных (в т.ч. IoT)

- Ускорение передачи данных (online analytics)

- Репозитории открытого кода алгоритмов

Совместимость ПО — изменение в ИТ-ландшафте

Полная функциональность в коробке — быстрое разворачивание

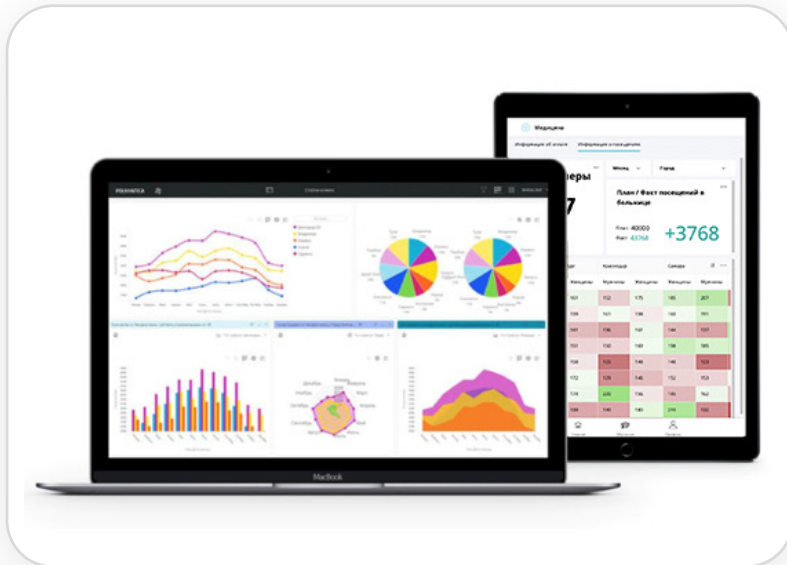
Усиление ключевых игроков не из ИТ в области собственной разработки — White Label

Roadmap Polymatica BI 2024

Тренды

Демократизация BI	Запросы к BI на естественном языке	Обработка неструктурированной информации		
Собственная разработка заказчиков	White Label с возможностью модификации ПО			
Полная функциональность в коробке	Разнообразие кастомных дэшбордов и виджетов	Рассылки отчетов по расписанию, по условию, по событию	Увеличенная производительность и отказоустойчивость	
Совместимость ПО	Коннекторы ко всем российским лидерам СУБД	Add-ons для топового российского офисного ПО	Расширенные возможности и функциональность API	Polymatica Dashboards и ML в стороннем ПО — ISV
Расширение пула данных	Встроенные партнерские инструменты ETL	Модуль сбора / ввода данных		

BI для корпоративной отчетности



Polymatica Dashboards

- Визуализация агрегированных данных
- Дашборды
- Аналитическая поддержка ситуационных центров

Polymatica Analytics

- Аналитика на больших объемах данных
- Отчеты по запросу (Ad-hoc)
- Продвинутая аналитика

○ Самообслуживание пользователей (self-service)

○ Высокая скорость работы на больших объемах данных

○ Взаимодействие двух модулей как единого BI-решения

○ Клиент-серверное приложение с тонким клиентом



● ОПРОС ДЛЯ НАШИХ ЗРИТЕЛЕЙ

1. «Какое ВІ-решение используете в работе?»
2. «Какую модель доступа используете?»

Импортозамещение

Продукты Polymatica входят в реестр российского ПО и по своей функциональности замещают иностранные решения.

Self-Service BI:



Аналитические платформы Enterprise:



Системы поддержки принятия решений:



Предпосылки замены иностранного ВІ

Нет продажи новых лицензий – нет развития

Нет поддержки от вендора

Решение должно входить в реестр отечественного ПО

Для ФОИВ и РОИВ требование присутствия в ГосТех

Требования по поддержке российских ОС и офисных пакетов

Программы и КРІ по импортозамещению в больших корпорациях для снижения рисков зависимости от западного ПО

Программы поддержки государства (компенсация до 50% стоимости российского ПО)

Переход на Polymatica



Функционал	Power BI	Polymatica
Подключение к источникам в гибридном формате	+	+ есть коннектор к ClickHouse!
Подготовка данных	Power Query	Партнерские решения
Готовые виджеты в коробке: графики, сводные таблицы	+	+
Возможность добавления виджетов из библиотеки или собственных	+	+
Разные фильтры: на лист, на отдельный виджет	+	+
Интерактивное изменение всех связанных виджетов при клике на элемент графика	+	+
RLS – строчное ограничение к данным	+	+
What if	+	+
Уведомления в системе	+	+

Трансформация.
Успешная. Цифровая. Защищенная.

План миграции на российские ВІ-решения

План миграции на российские BI-решения

1

Оценка требований

Определяем, какие функциональные возможности вам необходимы в новой платформе. Учитываем специфические требования вашего бизнеса и аналитические потребности.

2

Выбор подходящей отечественной платформы

Подбираем подходящую отечественную BI-платформу, которая наилучшим образом соответствует вашим требованиям.

3

Поставка лицензий и технической поддержки на ПО

Помогаем подобрать наиболее оптимальный вариант лицензирования. Осуществляем поставку.

4

Подготовка данных

Переносим данных из ранее внедренной информационно-аналитической системы на иностранном ПО в формат, совместимый с новой платформой. Данные должны быть структурированы и готовы к использованию.

5

Перенос дашбордов и отчетов

Копируем или создаем заново дашборды, отчеты и другие аналитические инструменты в новой BI-платформе. Воспроизводим настройки и конфигурации по мере необходимости.

6

Тестирование и оптимизация

Проводим тщательное тестирование функциональности новой платформы, убеждаемся, что все работает корректно. Оптимизируем процессы и настройки для улучшения производительности.

7

Обучение персонала

Проводим обучение сотрудников по работе с новой BI платформой. Подготавливаем руководства и обучающие материалы для эффективного использования инструментов.

8

Поддержка и дальнейшее развитие

Обеспечиваем постоянную поддержку пользователей и системы. Регулярно обновляем и развивайте функционал платформы в соответствии с потребностями бизнеса.

Демо-показ ВІ-решения Polymatica

Трансформация.
Успешная. Цифровая. Защищенная.

Реализованные проекты на базе ВІ-решения Polymatica



Внедрение BI-инструментов, замещающих Power BI и Analysis Services.

> Требования к BI

- > **Зрелое российское решение** с большим количеством референсов в компаниях федерального масштаба
- > **Производительная OLAP-технология**, позволяющая анализировать большие объемы данных в интерактивном режиме
- > **Self-service BI:** каждый пользователь должен иметь возможность настроить интерфейс и функциональные клавиши под себя

> Достигнутые результаты

Polymatica BI планируется к использованию для мониторинга KPI на всех уровнях, визуализации событий для внутренних ситуационных центров и решения других аналитических задач, требующих быстрого создания аналитических панелей и их интеграции в бизнес-процесс.

Российский экспортный центр



Создание единого информационного пространства по всем юридическим лицам группы компаний из всех учетных систем для отслеживания операционных процессов и помощи в принятии стратегических решений.
Импортозамещение Tableau.

> Требования к BI

- > **Интерактивная** визуализация данных
- > **Многослойность:** каждый набор данных должен иметь несколько разрезов (слоев) для предоставления нужной детализации
- > **Многопоточность и разграничение прав доступа**
- > **Кастомизация:** каждый пользователь должен иметь возможность настроить интерфейс и функциональные клавиши под себя

> Достигнутые результаты

- > **Решение охватывает 11 проектов**, в том числе кросс-функциональные дашборды по трем компаниям: АО «ЭКСПАР», АО «Росэксимбанк» и Российский экспортный центр
- > Охвачены все ИС — ≈ 10 разных, от АБС до страховых
- > **Импортозамещение Tableau**, при этом у Polymatica более гибкая возможность кастомизации виджетов и дашбордов



Внедрение BI-инструментов,
замещающих Qlik.

> Требования к BI

- > Модель развертывания системы **on-premise**.
- > Возможность **кастомизации** под заказчика.
- > Интеграция с основными **источниками данных**.
- > Техническая **поддержка клиента**.

> Достигнутые результаты

Polymatica BI (Polymatica Dashboards и Polymatica Analytics) полностью заменит иностранное решение Qlik и планируется к использованию для создания отчетов о деятельности палат, визуализации собранных данных и решения других аналитических задач.

Почему Polymatica



Собственная технология OLAP, обеспечивающая обработку миллиардов строк данных за секунды.



Интеграция в платформу ГосТех.



Активно развивающийся self-service BI с возможностью добавлять собственные компоненты.



Интеграция с Р7 и другими российскими продуктами.



Поддержка российских ОС систем.



Единая экосистема продуктов с продвинутой аналитикой.



● ОПРОС ДЛЯ НАШИХ ЗРИТЕЛЕЙ

**«Планируете ли миграцию/внедрение/развитие
ВІ-решений в ближайшее время?»»**

Дизайн-сессия с цифровыми проводниками

Бесплатная консультация с экспертами Softline

Что будет на сессии:

- Распаковка актуальных задач для вашего бизнеса;
Аудит текущего решения, выявление ограничений и «узких мест»;
- Анализ возможностей
развития/замещения/внедрения решений;
- Предложение вариантов решения ваших задач, поиск оптимального баланса между сокращением затрат и достижением результата.



Сканируйте QR-код
и заполняйте анкету

ТОП-5 причин обратиться за ВІ-решениями Polymatica в Softline

**БОЛЕЕ
10 ЛЕТ**

Успешного опыта
работы в проектах
внедрения ВІ-решений

**Собственная
производственная
команда**

- Аналитики
- Разработчики
- Архитекторы
- Тестировщики
- Руководители проектов

**БОЛЕЕ 5
ЛЕТ**

партнерских
отношений с
ведущими
российскими
вендорами

**БОЛЕЕ
55**

**реализованных
проектов**

**Опыт
реализации
проектов
миграции с
импортных
технологий на
отечественные
ВІ платформы**

Q&A

Помогу внедрить эффективные
BI-решения в вашу компанию!

Ольга Шапран

Руководитель направления BI

Olga.Shapran@softline.com

М +7 (910) 084 86 06





Цифровая Трансформация.
Успешная. Эффективная.